

Неизолированные медные трубчатые кабельные наконечники в кольцевом исполнении



Техническое исполнение

Неизолированные медные трубчатые кабельные наконечники в кольцевом исполнении в соответствии с DIN 40500.

Применение

Неизолированные медные трубчатые кабельные наконечники применяются для зажимов жил в соответствии с DIN 57295.

для RM/SM-проводников, луженый

Арт. №	Номинал. сечение мм ²	l мм	b мм	∅f мм	∅ мм	№ числа на шипцах	Вес кг/100
93210	16	36	17	11	5,5	8	4,2
93211	25	38	19	13	7,0	10	2,4
93212	35	42	21	13	8,2	12	3,3
93213	50	52	24	13	10,0	14	4,2
93214	70	55	24	13	11,5	16	6,4
93215	95	65	28	13	13,5	18	8,8
93216	120	70	32	15	15,5	20	12,2
93217	150	78	34	15	17,0	22	15,6
93218	185	82	37	13	19,0	25	19,1
93219	240	92	42	13	21,5	28	22,1
93220	300	100	48	17	24,5	32	36,5

для RM/SM-проводников, луженый, герметичный

Арт. №	Номинал. сечение мм ²	l мм	b мм	∅f мм	∅ мм	№ числа на шипцах	Вес кг/100
93221	16	36	20	11	5,5	8	1,8
93222	25	38	24	13	7,0	10	2,4
93223	35	40	24	13	8,2	12	3,3

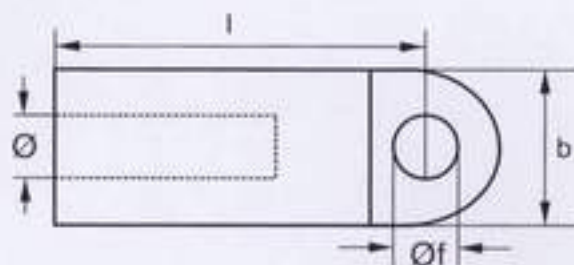
для RMV-проводников, луженый

Арт. №	Номинал. сечение мм ²	l мм	b мм	∅f мм	∅ мм	№ числа на шипцах	Вес кг/100
93224	50	48	24	13	9,0	11	4,2
93225	70	49	24	13	11,0	14	6,4
93226	95	56	26	13	12,5	18	8,8
93227	120	62	30	13	14,0	20	12,2
93228	150	63	30	13	15,5	22	15,6
93229	185	69	30	13	17,5	25	19,1
93230	240	74	30	13	20,0	28	22,1
93231	300	85	38	17	22,0	32	36,5
93232	400	106	43	17	26,0	38	50,8
93233	500	106	43	17	29,0	42	78,0

Примечание

Поставляются также соединительные муфты GHSV для 1 и 3-жильных кабелей с пластмассовой изоляцией на напряжение $U_0/U (U_m) = 3,6/6 (7,2)$ кВ до 18/30 (36) кВ.

По желанию заказчика HELUKABEL® предоставляет переходные соединительные муфты типа GNMU B и GNMU для кабелей с пропитанной бумажной и пластмассовой изоляцией на напряжения $U_0/U (U_m) = 0,6/1 (1,2)$ кВ, испытанные в соответствии с DIN VDE 0278.



Неизолированные алюминиевые трубчатые кабельные наконечники в кольцевом исполнении



Техническое исполнение

Неизолированные алюминиевые трубчатые кабельные наконечники в кольцевом исполнении в соответствии с DIN 40501.

Применение

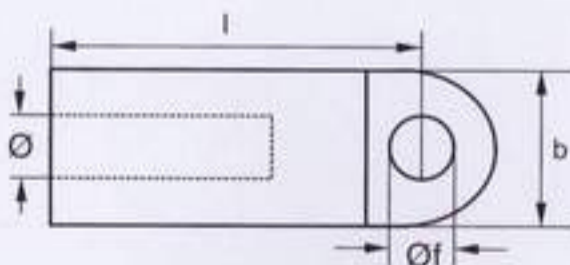
Неизолированные алюминиевые трубчатые кабельные наконечники применяются для зажимов жил в соответствии с DIN 57295

для RM/SM- и SE-проводников, луженый

Арт. №	Номинал. сечение мм ²	l мм	b мм	∅f мм	∅ мм	№ числа на щипцах	Вес кг/100
93235	16 RM/SM	50	17	11	5,6	12	1,4
93236	25 RM/SM	50	19	13	7,0	12	1,5
93237	35 RM/SM; 50 SE	62	21	13	8,3	14	2,6
93238	50 RM/SM; 70 SE	62	24	13	10,0	16	2,4
93239	70 RM/SM; 95 SE	72	24	13	11,5	18	3,3
93240	95 RM/SM; 120 SE	75	28	13	13,2	22	7,0
93241	120 RM/SM; 150 SE	80	32	13	14,7	22	6,5
93242	150 RM/SM; 185 SE	90	34	13	16,3	25	8,4
93243	185 RM/SM	91	37	13	18,3	28	11,0
93244	240 RM/SM	103	42	13	21,0	32	16,0
93245	300 RM/SM	103	48	17	23,3	34	18,0

для RMV- проводников, луженый

Арт. №	Номинал. сечение мм ²	l мм	b мм	∅f мм	∅ мм	№ числа на щипцах	Вес кг/100
93246	16	50	17	11	5,6	12	1,4
93247	25	50	19	13	7,0	12	1,5
93248	35	62	21	13	8,0	14	2,6
93249	50	62	24	13	9,0	16	2,4
93250	70	72	24	13	11,0	18	3,3
93251	95	75	28	13	12,5	22	7,0
93252	120	80	32	13	14,0	22	6,5
93253	150	90	34	13	15,5	25	8,4
93254	185	91	37	13	17,5	28	11,0
93255	240	103	42	13	20,0	32	16,0
93256	300	103	48	17	22,0	34	18,0
93257	400	116	43	17	26,0	38	34,0
93258	500	122	43	17	29,0	44	40,3



Неизолированные медные трубчатые кабельные гильзы



Техническое исполнение

Неизолированные медные трубчатые кабельные гильзы из электролитической меди в соответствии с DIN 40500.

Применение

Неизолированные медные трубчатые кабельные гильзы применяются для зажимов жил в соответствии с DIN 57295.

для RM/SM-проводников, луженый

Арт. №	Номинал. сечение мм ²	l мм	∅ мм	№ числа на шипцах	Вес кг/100
93260	1,5	20	2,0	-	0,15
93261	2,5	20	2,5	-	0,2
93262	4	20	3,0	-	0,2
93263	6	32	3,6	5	0,4
93264	10	32	4,5	6	0,5
93265	16	50	5,7	8	1,5
93266	25	50	7,0	10	1,8
93267	35	50	8,2	12	2,9
93268	50	55	10,0	14	4,2
93269	70	55	11,5	16	5,4
93270	95	70	13,5	18	9,1
93271	120	70	15,5	20	10,0
93272	150	80	17,0	22	15,0
93273	185	85	19,0	25	17,6
93274	240	90	21,5	28	23,7
93275	300	100	24,0	32	33,0

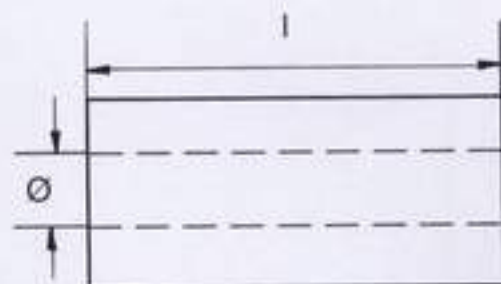
для RMV-проводников, луженый

Арт. №	Номинал. сечение мм ²	l мм	∅ мм	№ числа на шипцах	Вес кг/100
93276	50	55	9,0	14	4,2
93277	70	55	11,0	16	6,4
93278	95	70	12,5	18	8,8
93279	120	70	14,0	20	12,2
93280	150	80	15,5	22	15,6
93281	185	85	17,5	25	19,1
93282	240	90	20,0	28	22,1
93283	300	100	22,0	32	36,5
93284	400	150	26,0	38	50,8
93285	500	160	29,0	42	78,0

Примечание

Поставляются также соединительные муфты GHSV для 1 и 3-жильных кабелей с пластмассовой изоляцией на напряжение $U_0/U (U_m) = 3,6/6 (7,2)$ кВ до 18/30 (36) кВ.

По желанию заказчика HELUKABEL® предоставляет переходные соединительные муфты типа GNMU B и GNMU для кабелей с пропитанной бумажной и пластмассовой изоляцией на напряжения $U_0/U (U_m) = 0,6/1 (1,2)$ кВ, испытанные в соответствии с DIN VDE 0278.



Неизолированные алюминиевые трубчатые кабельные гильзы



Техническое исполнение

Неизолированные алюминиевые трубчатые кабельные гильзы, состоящие из чистого 99,5% алюминия, в соответствии с DIN 40501.

Применение

Неизолированные алюминиевые трубчатые кабельные гильзы применяются для зажимов жил в соответствии с DIN 57295

для RM/SM- и SE-проводников, луженый

Арт. №	Номинал. сечение мм ²	l мм	∅ мм	№ числа на шипцах	Вес кг / 100
93290	35 RM/SM; 50 SE	85	8,3	14	2,6
93291	50 RM/SM; 70 SE	85	10,0	16	2,4
93292	70 RM/SM; 95 SE	105	11,3	18	3,3
93293	95 RM/SM; 120 SE	105	13,5	22	7,0
93294	120 RM/SM; 150 SE	105	14,8	22	6,5
93295	150 RM/SM; 185 SE	125	16,5	25	8,4
93296	185 RM/SM;	125	18,3	28	11,0
93297	240 RM/SM;	145	21,0	32	16,0
93298	300 RM/SM;	145	23,4	34	18,0

для RMV-проводников, луженый

Арт. №	Номинал. сечение мм ²	l мм	∅ мм	№ числа на шипцах	Вес кг / 100
93299	16	55	5,6	12	1,4
93300	25	70	7,0	12	1,5
93301	35	85	8,0	14	2,6
93302	50	85	9,0	16	2,4
93303	70	105	11,0	18	3,3
93304	95	105	12,5	22	7,0
93305	120	105	14,0	22	6,5
93306	150	125	15,5	25	8,4
93307	185	125	17,5	28	11,0
93308	240	145	20,0	32	16,0
93309	300	145	22,0	34	18,0
93310	400	210	26,0	38	34,0
93311	500	210	29,0	44	40,3

