

Технические характеристики

- одножильные провода с изоляцией на основе ПВХ-пластиката в соответствии со стандартами DIN VDE 0812 и 0281-3
- LiY (луженый) в соответствии со стандартом DIN VDE 0812
- H05 в соответствии со стандартом DIN VDE 0281 раздел 3, HD21.3 S3 и IEC 60227-3
- Пределы допустимой температуры окружающей среды** при монтажных и эксплуатационных изгибах от -5°C до $+70^{\circ}\text{C}$ для стационарно проложенных проводов от -30°C до $+80^{\circ}\text{C}$
- Номинальное напряжение (пиковое)**
 - LiY (луженый) $0,14\text{ мм}^2 = 500\text{ В}$
 - $0,25 - 1,50\text{ мм}^2 = 900\text{ В}$
 - H05 V-K $300/500\text{ В}$
- Испытательное напряжение, переменный ток, 50 Гц**
 - LiY (луженый) $0,14\text{ мм}^2 = 1200\text{ В}$
 - $0,25 - 1,50\text{ мм}^2 = 2500\text{ В}$
 - H05 V-K/H05 V-U 2000 В
- Сопротивление изоляции** не менее $10\text{ МОм} \times \text{км}$
- Минимальный радиус изгиба** от 12,5 до 15 x диаметр кабеля
- Устойчивость к воздействию ионизирующего излучения** до $80 \times 10^6\text{ сДж/кг}$ (до 80 Мрад)

Структура кабеля

- голые медные тонкие проводники, свитые в одну токопроводящую жилу в соответствии со стандартом DIN VDE 0295 кл. 5, HD 383 и IEC 60228 кл. 5
- изоляция на основе ПВХ-пластиката, компаунд для
 - LiY = YI3 в соответствии со стандартом DIN VDE 0812
 - H05 = T11 в соответствии со стандартом DIN VDE 0281 раздел 3, HD21.3 S3 и IEC 60227-3
- различная расцветка проводов (см. ниже)
- самозатухающий и трудновоспламеняющийся ПВХ-пластикат, испытанный по методу В в соответствии со стандартами VDE 0472 раздел 804 и IEC 60332-1

Применение

Одножильные провода с ПВХ-изоляцией используются для межблочной коммутации в стойках, в кабельных сборках и в электронной аппаратуре. При условии защищенной прокладки они могут использоваться также в бытовом радиоэлектронном, электрическом оборудовании и освещении. По желанию заказчика возможно изготовление проводов с другими сечениями и внешними размерами. Поставка проводов с ПВХ-изоляцией может осуществляться также и на катушках. Жаростойкие варианты проводов – см. тип THERM. Цветовая маркировка по желанию заказчика.

CE = данные виды кабельной продукции соответствуют директивам 73/23/EWG EC по низкому напряжению.

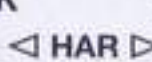
Тип Сече-ние мм ²	Макс. Вес меди кг/км	Цветовая маркировка															
		черн.	зе.-же.	голуб.	корич.	красн.	белый	серый	фиол.	желт.	розов.	зелен.	прозр.	синий	оранж.	др.цв.	2-цвет.**
Прибл. RAL		9005	6018/1021	5015	8003	3000	1013	7000	4005	1021	3015	6018	-	5010	2003	-	-
LiY/мм²		29001	29002	29003	29004	29005	29006	29007	29008	29009	29010	29011	29012	29013	29014	29015	29016
0,14	1,2	1,4															
Арт. №																	
0,25	1,4	2,4															
Арт. №																	
0,5	1,95	4,8															
Арт. №																	
0,75	2,15	7,2															
Арт. №																	
1	2,25	9,6															
Арт. №																	
1,5	2,75	14,4															
H05 V-K/мм²																	
Арт. №																	
0,5	2,5	4,8															
Арт. №																	
0,75	2,7	7,2															
Арт. №																	
1	2,8	9,6															

продолжение ►

Провода с ПВХ-изоляцией

H07 V-K, (H)07 V-K

с токопроводящей жилой, свитой из тонких проводников



1)



Технические характеристики

- одножильные провода с изоляцией на основе ПВХ-пластиката в соответствии со стандартом DIN VDE 0281
- H07 V-K/H07 V-U/H07 V-R в соответствии со стандартом DIN VDE 0281 раздел 3, HD21.3 S3 и IEC 60227-3
- **Пределы допустимой температуры окружающей среды** при монтажных и эксплуатационных изгибах от -5°C до $+70^{\circ}\text{C}$ для стационарно проложенных проводов от -30°C до $+80^{\circ}\text{C}$
- **Номинальное напряжение**
 - H07 V-K/H07 V-U/H07 V-R 450/750 В
- **Испытательное напряжение, переменный ток, 50 Гц**
 - H07 V-K/H07 V-U/H07 V-R 2500 В
- **Сопротивление изоляции** не менее 10 МОм \times км
- **Минимальный радиус изгиба** от 12,5 до 15 \times диаметр кабеля
- **Устойчивость к воздействию ионизирующего излучения** до 80×10^6 сДж/кг (до 80 Мрад)

Структура кабеля

- голые медные тонкие проводники, свитые в одну токопроводящую жилу в соответствии со стандартом DIN VDE 0295 кл. 5, HD 383 и IEC 60228 кл. 5
- изоляция на основе ПВХ-пластиката, компаунд для
 - H07 = T11 в соответствии со стандартом DIN VDE 0281 раздел 3, HD21.3 S3 и IEC 60227-3
- различная расцветка проводов (см. ниже)
- самозатухающий и трудновопламеняющийся ПВХ-пластикат, испытанный по методу В в соответствии со стандартами VDE 0472 раздел 804 и IEC 60332-1

Расцветка проводов с номинальным напряжением U_0/U 450/750 В (H07)

Рекомендуются расцветки следующих цветов (только одноцветные): черный, белый, голубой, зеленый, коричневый, красный, оранжевый, бирюзовый, фиолетовый и розовый. Двухцветные комбинации, за исключением зелено-желтого цвета, не допускаются.

Применение

- **H07 V** в соответствии с DIN VDE 0281 раздел 3, HD21.3 S3 и IEC 60227-3
- Применяется для прокладки в трубах, а также в закрытых инсталляционных каналах.
- Допускается для внутренней проводки в приборах, распределителях и переключающих установках для надежной прокладки, а также в осветительных системах с номинальным напряжением до 1000 В переменного напряжения и до 750 В относительно "земли" постоянного напряжения.

CE = данные виды кабельной продукции соответствуют директивам 73/23/EWG EC по низкому напряжению.

Тип Сечение мм ²	Макс. Вес меди кг/км	Цвета жил																
		черн.	зе.-же.	голуб.	корич.	красн.	белый	серый	фиол.	желт.	розов.	зелен.	прозр.	синий	оранж.	др.цв.	2-цвет**	
прибл. RAL		9005	6018/1021	5015	8003	3000	1013	7000	4005	1021	3015	6018	-	5010	2003	-	-	
H07 V-K/(H)07 V-K*/мм ²																		
Арт. № 1,5	5,4	14,4	29129	29130	29131	29132	29133	29134	29135	29136	29137	29138	29139	29140	29141	29142	29143	29144**
Арт. № 2,5	4,1	24,0	29145	29146	29147	29148	29149	29150	29151	29152	29153	29154	29155	29156	29157	29158	29159	29160
Арт. № 4	4,8	38,0	29161	29162	29163	29164	29165	29166	29167	29168	29169	29170	29171	29172	29173	29174	29175	29176
Арт. № 6	5,3	58,0	29177	29178	29179	29180	29181	29182	29183	29184	29185	29186	29187	29188	29189	29190	29191	29192
Арт. № 10	6,8	96,0	29193	29194	29195	29196	29197	29198	29199	29200	29201	29202	29203	29204	29205	29206	29207	29208
Арт. № 16	8,1	154,0	29209	29210	29211	29212	29213	29214	29215	29216	29217	29218	29219	29220	29221	29222	29223	29224
Арт. № 25	10,2	240,0	29225	29226	29227	29228	29229	29230	29231	29232	29233	29234	29235	29236	29237	29238	29239	29240
Арт. № 35	11,7	356,0	29241	29242	29243	29244	29245	29246	29247	29248	29249	29250	29251	29252	29253	29254	29255	29256
Арт. № 50	13,9	480,0	29257	29258	29259	29260	29261	29262	29263	29264	29265	29266	29267	29268	29269	29270	29271	29272

продолжение ►

* Указание: Цвета желтый, зеленый, прозрачный только (H)07 V-K.
 ** Двухцветная комбинация разрешена лишь для (H)07 V.

Термостойкие провода см. тип HELUTHERM®. Расцветка по желанию заказчика.

Провода с ПВХ-изоляцией

с токопроводящей жилой, свитой из тонких проводников VDE 0281

H05 V-U/K, H07 V-U/R, (H)05 V-U,

(H)07 V-U/K**

◁ HAR ▷



CE = данные виды кабельной продукции соответствуют директивам 73/23/EWG EC по низкому напряжению.

Тип Сече- ние мм ²	Макс. Ø мм	Вес меди кг/км	цвет.															
			черн.	зе.-же.	голуб.	корич.	красн.	белый	серый	фиол.	желт.	розов.	зелен.	прозр.	синий	оранж.	др. цв.	2-цвет.**
прибл. RAL			9005	6018/ 1021	5015	8003	3000	1013	7000	4005	1021	3015	6018	-	5010	2003	-	-
H07 V-K / (H)07 V-K** / мм²																		
Арт. № 70	16,0	672,0	29273	29274	29275	29276	29277	29278	29279	29280	29281	29282	29283	29284	29285	29286	29287	29288
Арт. № 95	18,2	912,0	29289	29290	29291	29292	29293	29294	29295	29296	29297	29298	29299	29300	29301	29302	29303	29304
Арт. № 120	20,2	1152,0	29305	29306	29307	29308	29309	29310	29311	29312	29313	29314	29315	29316	29317	29318	29319	29320
Арт. № 150	22,5	1440,0	29321	29322	29323	29324	29325	29326	29327	29328	29329	29330	29331	29332	29333	29334	29335	29336
Арт. № 185	24,9	1776,0	29337	29338	29339	29340	29341	29342	29343	29344	29345	29346	29347	29348	29349	29350	29351	29352
Арт. № 240	28,4	2304,0	29353	29354	29355	29356	29357	29358	29359	29360	29361	29362	29363	29364	29365	29366	29367	29368
H05 V-U / (H)05 V-U* / мм²																		
Арт. № 0,5	2,3	4,8	28761	28762	28763	28764	28765	28766	28767	28768								
Арт. № 0,75	2,5	7,2	28769	28770	28771	28772	28773	28774	28775	28776								
Арт. № 1	2,7	9,6	28777	28778	28779	28780	28781	28782	28783	28784								
H07 V-U / (H)07 V-U* / мм²																		
Арт. № 1,5	3,2	14,4	28785	28786	28787	28788	28789	28790	28791	28792								
Арт. № 2,5	3,9	24,0	28793	28794	28795	28796	28797	28798	28799	28800								
Арт. № 4	4,4	38,0	28801	28802	28803	28804	28805	28806	28807	28808								
Арт. № 6	5,0	58,0	28809	28810	28811	28812	28813	28814	28815	28816								
Арт. № 10	6,4	96,0	28817	28818	28819	28820	28821	28822	28823	28824								
H07 V-R / мм²																		
Арт. № 16	7,8	154,0	28825	28826	28827	28828	28829	28830	28831	28832								
Арт. № 25	9,7	240,0	28833	28834	28835	28836	28837											
Арт. № 35	10,9	336,0	28838	28839	28840	28841	28842											
Арт. № 50	12,8	480,0	28843	28844	28845	28846	28847											
Арт. № 70	14,6	672,0	28848	28849	28850	28851	28852											
Арт. № 95	17,1	912,0	28853	28854	28855	28856	28857											
Арт. № 120	18,8	1152,0	28858	28859	28860	28861	28862											
Арт. № 150	20,9	1440,0	28863	28864	28865	28866	28867											
Арт. № 185	23,3	1776,0	28868	28869	28870	28871	28872											
Арт. № 240	26,6	2304,0	28873	28874	28875	28876	28877											

2-цветные ПВХ-провода

Тип Разд. Сечение мм ²	Макс. Ø мм	Вес меди кг/км	цвет.		
			красн.-бел.	бел.-голуб.	бел.-корич.
H05 V-K / мм²					
Арт. № 0,5	2,5	4,8	29370	29375	29380
Арт. № 0,75	2,7	7,2	29371	29376	29381
Арт. № 1	2,8	9,6	29372	29377	29382
(H)07 V-K** / мм²					
Арт. № 1,5	3,4	14,4	29373	29378	29383
Арт. № 2,5	4,1	24,0	29374	29379	29384
Арт. № 4	4,8	38,0	29385	29386	29387
Арт. № 6	5,3	58,0	29388	29389	29390
Арт. № 10	6,8	96,0	29391	29392	29393

* Указание: Цвета желтый, зеленый, прозрачный только (H)05 V-U и (H)07 V-U.

** Двухцветная комбинация разрешена лишь для (H)07 V.

U = одножильный провод

R = многожильный провод

K = многожильный провод, скрученный из тонких проводников

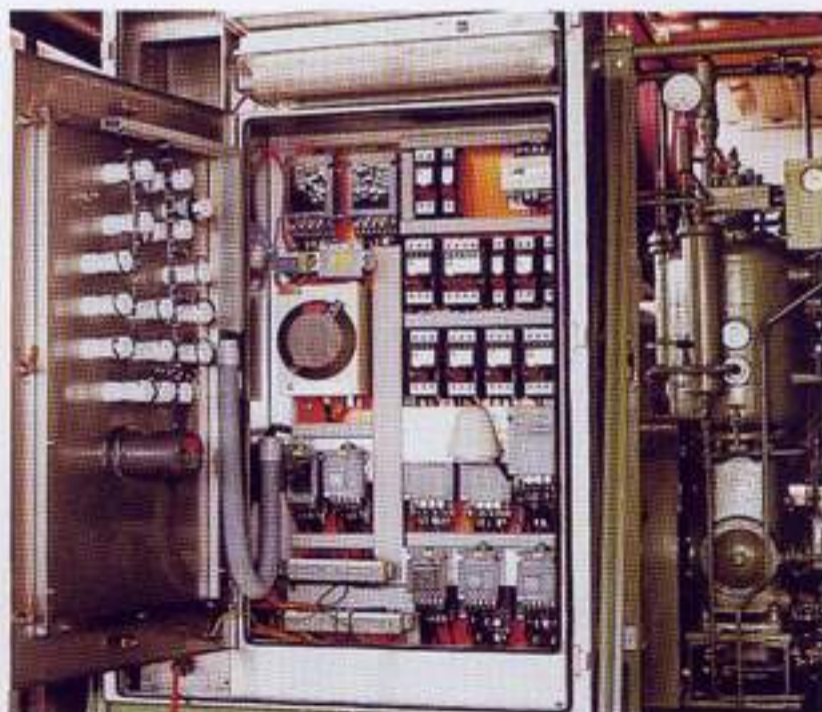


Фото: R. Stahl GmbH

Другие цветовые комбинации по запросу.

Авиационные, автомобильные и тракторные провода FLY

(старый тип FLK), в соответствии с DIN ISO 6722



Технические характеристики

- специальная изоляция на основе ПВХ-пластиката
- **Температурная устойчивость** (3000 час.) от -25°C до +90°C
- **Номинальное напряжение** до 24 В включительно
- **Испытательное напряжение** 1 кВ (эффективное значение)
- **Напряжение пробоя** 5 кВ (эффективное значение)
- **Удельное объемное сопротивление:** не менее 10⁹ Ом x мм

Структура кабеля

- голые медные проводники, отожженная электролитическая медь E-Cu58 F21, в соответствии со стандартом DIN 40500 раздел 4 (механические требования действительны для необработанных одиночных проволок)
- тонкие медные проводники свиты в одну токопроводящую жилу в соответствии со стандартом DIN ISO 6722 раздел 3
- изоляция на основе ПВХ-пластиката
- масло- и бензостойкость в соответствии со стандартом DIN ISO 6722 раздел 2

Применение

Одиночные провода типа FLY с ПВХ-изоляцией предназначены для монтажа бортовой сети различных транспортных средств.

Указания по оформлению заказа:

Пожалуйста, **точно** определяйте цвета и цветовые комбинации в Вашем заказе, так как исправление и повторный прием ошибочно заказанных позиций невозможны.

Арт. №	Строение провода				Электрич. сопротивление при 20 °C макс. Ом/м	Толщина изоляции мм	Наружный Ø		Вес меди кг/км	Вес кабеля, кг/км прибл.
	Сечение мм ²	Кол-во одножильных проводов	Макс. Ø одножильного провода, мм	Макс. Ø провода, мм			мин. мм	макс. мм		
29800	0,5	16	0,21	1,1	37,1	0,6	2,0	2,3	4,8	9
29801	0,75	24	0,21	1,3	24,7	0,6	2,2	2,5	7,2	12
29802	1	32	0,21	1,5	18,5	0,6	2,4	2,7	9,6	15
29803	1,5	30	0,26	1,8	12,7	0,6	2,7	3,0	14,4	20
29804	2,5	50	0,26	2,2	7,60	0,7	3,3	3,6	24,0	32
29805	4	56	0,31	2,8	4,71	0,8	4,0	4,4	38,4	48
29806	6	84	0,31	3,4	3,14	0,8	4,6	5,0	57,6	68
29807	10	80	0,41	4,5	1,82	1,0	6,0	6,5	96,0	117
29808	16	126	0,41	6,3	1,16	1,0	7,0	8,3	154,0	189
29809	25	196	0,41	7,8	0,743	1,3	9,4	10,4	240,0	288
29810	35	276	0,41	9,0	0,527	1,3	10,8	11,6	336,0	392
29811	50	396	0,41	10,5	0,368	1,5	12,5	13,5	480,0	540
29812	70	560	0,51	12,5	0,259	1,5	14,5	15,5	672,0	744

Маркировка проводов

цветная, в соответствии со стандартами DIN 47 100 и DIN IEC 304

одноцветная

основными цветами изоляции являются следующие цвета: черный, белый, синий, оранжевый, коричневый, зеленый, фиолетовый, красный, розовый, желтый и серый

Цветовая комбинация стандартной программы

одноцветная

черный
белый
голубой
оранжевый
коричневый
зеленый
фиолетовый
красный
розовый
желтый
серый

двухцветная

при двухцветной маркировке вдоль всего провода наносятся две диаметрально противоположные полоски, отличные от основного цвета изоляции

осн. цвет	цвет полос	осн. цвет	цвет полос
белый	серый	красн.	белый
белый	красный	красн.	желтый
белый	коричневый	красн.	серый
белый	голубой	красн.	зеленый
белый	черный	красн.	голубой
желт.	серый	красн.	черный
желт.	красный	корич.	белый
желт.	коричневый	корич.	желтый
желт.	голубой	корич.	зеленый
желт.	черный	корич.	черный
серый	зеленый	голуб.	белый
серый	красный	голуб.	желтый
серый	коричневый	голуб.	зеленый
зелен.	белый	голуб.	красный
зелен.	серый	черн.	белый
зелен.	коричневый	черн.	желтый
зелен.	голубой	черн.	зеленый
зелен.	черный	черн.	красный

трехцветная

провода с трехцветной маркировкой изготавливаются в соответствии со стандартом DIN 72551 раздел 6

- первый цвет маркировки: основной цвет изоляции
- второй цвет маркировки: так же как и в случае с двухцветной маркировкой
- третий цвет: в виде цветных колец

осн. цвет	цвет полос	цвет колец
серый	зеленый	желтый
серый	красный	желтый
серый	коричневый	желтый
красн.	белый	желтый
красн.	желтый	желтый
красн.	серый	желтый
красн.	зеленый	желтый
красн.	голубой	желтый
красн.	черный	желтый
корич.	белый	желтый
корич.	желтый	желтый
корич.	зеленый	желтый
корич.	черный	желтый
голуб.	белый	желтый
голуб.	желтый	желтый
голуб.	зеленый	желтый
голуб.	красный	желтый
черн.	белый	желтый
черн.	желтый	желтый
черн.	зеленый	желтый
черн.	красный	желтый

Другие конструкции и сечения поставляются по желанию заказчика.